

## Einzel- und Doppelsporthallen Neubau einer Einfach-Sporthalle mit Mehrzwecknutzung

---

**Bauherr:** Gemeinde Fuchstal  
**Planung und Bauleitung**  
P. Holzapfel, Dipl.-Ing. Architekt, Unterdießen

**Tragwerksplanung:** Ingenieure Mühlberg GmbH, Buchlohe  
**Haustechnik:** Planungsbüro W. Jandt, Wörishofen  
**Elt.:** Ing. Büro V. Schönthaler, Hohenfurch  
**Außenanlagen:** Landschaftsarchitekt E. Löcherer, Dipl.-Ing. (FH), Osterzell



### Aufgabenstellung

In Anbindung an die bestehende Sporthalle der Hauptschule sollte eine Einfach-Schulturnhalle errichtet werden. Gleichzeitig benötigte die Gemeinde Fuchstal für die örtlichen Vereine einen Festsaal mit Bühne und Foyer sowie Räume für offene Jugendarbeit, für den Männerchor und den Skiclub. Außerdem sollte ein Schützenheim mit 12 Ständen, eine Doppelkegelbahn und eine 8 m hohe Kletterwand Platz finden. Für Sportler und Öffentlichkeit wurden zwei unabhängige Zugänge gefordert sowie ein eigener Eingang und separate Sanitarräume für die verschiedenen Vereinsräume. Der Hof vor der Festhalle sollte für Sommerveranstaltungen im Freien geeignet sein.

### Baubeschreibung

Es wurde eine Mehrzweckhalle errichtet, deren Hallenbereich ein Spielfeld von 15 x 27 m, einen Bühnenbereich von 7 x 13 m und ein Foyer mit 140 m<sup>2</sup> umfasst.  
Neben den erforderlichen Umkleide-, Geräteräumen, Wasch- und WC-Räumen (auch behindertengerecht), wurde eine Anlieferküche und ein Schankraum zur Bewirtung erstellt.  
Das Foyer kann für kleinere Veranstaltungen getrennt genutzt werden.  
Auf ausziehbaren Lagerwagen unter der Bühne befindet sich das Tisch- und Stuhllager. Der obere Teil der 2 m hohen Prallwand wird bei der Nutzung als Bühne auf die um 1 m herausgezogenen Lagerwagen heruntergeklappt. Damit bei der Nutzung als Festsaal kein Turnhallencharakter entsteht, sind die Acrylglasbasketballkörbe hochschwenkbar und die Sprossenwände können in die Geräteräume eingeschoben werden.  
Die Halle ist ebenerdig mit seitlichen Fenstertüren zum Festplatz angelegt. Die Vereinsräume befinden sich im Untergeschoss und sind über eine Rampe und den Lichthof behindertengerecht zu erreichen.  
Das Atrium vor dem Jugendheim kann auch für Sommerveranstaltungen im Freien genutzt werden.

### Konstruktion

Außenwände: UG - Stahlbeton mit Perimeterdämmung; EG - Holzständerkonstruktion, außen mit überlukkter Schalung auf Lattung, OSB-Platten zur Windaussteifung, Mineralfaserdämmung; in Foyer und Waschräumen innere Beplankung mit Gipsfaserplatten, in Nebenräumen OSB-Platten natur  
Hallenwände innen: unten mit Holzprallwand, oben mit Fichte 3-Schicht- und Gipsfaserplatten  
Tragwände UG: Beton  
Zwischenwände UG: Trockenbau  
Decke UG: Stahlbeton mit abgehängter Schallschutzdecke  
Dach: Holzstichtdachstuhl mit Leimholzsparren, Aufdachdämmung aus Mineralfaser; Halle mit 3 diagonal unterspannten Doppelbindern  
Dacheindeckung mit Tondachpfannen ziegelrot  
Dachrinnen und Fallrohre sowie Blechdach bei Laubengang in Alu, kupferantik beschichtet  
Glasoberlicht, Fenster und Türen in Alu thermisch getrennt

Innentüren: Stahlzargen mit Resopaltüren  
 Böden: Sporthalle mit Eichenparkettschwingboden, Foyer Solnhofer Naturstein, Neben- und Vereinsräume mit Kunstharz- und Fliesenbelag  
 Heizung: Anschluss an bestehende Niedertemperatur-Grundwasser-Wärmepumpenheizung von der Hauptschule, in Sporthalle, Foyer und Waschräumen Fußbodenheizung, sonst Heizkörper  
 Lüftung: Halle mit Luftkanalführung in Geräteräumen  
 Elektro: in allen Räumen Aufbauleuchten, im Foyer  
 Bilderschienenhalogenbeleuchtung, Bühnenbeleuchtung, Brandmeldeanlage  
 Außenanlagen: auf Wegen Klinkerpflaster, Festplatz mit Sandbelag, Stützmauern aus Tuffstein, Stellplätze mit Schotterrasen, Fahrgassen Asphalt

### Bau- und Gebäudedaten

Planung	1995 - 1997
Ausführung	04/1998 - 04/1999
Bebaute Fläche	1.115 m <sup>2</sup>
Brutto-Rauminhalt (BRI)	11.050 m <sup>3</sup>
Hauptnutzfläche (HNF)	1.647 m <sup>2</sup>
Nebennutzfläche (NNF)	251 m <sup>2</sup>
Funktionsfläche (FF)	76 m <sup>2</sup>
Verkehrsfläche (VF)	97 m <sup>2</sup>
Netto-Grundfläche (NGF)	2.071 m <sup>2</sup>
Brutto-Grundfläche (BGF)	2.319 m <sup>2</sup>

### Kosten

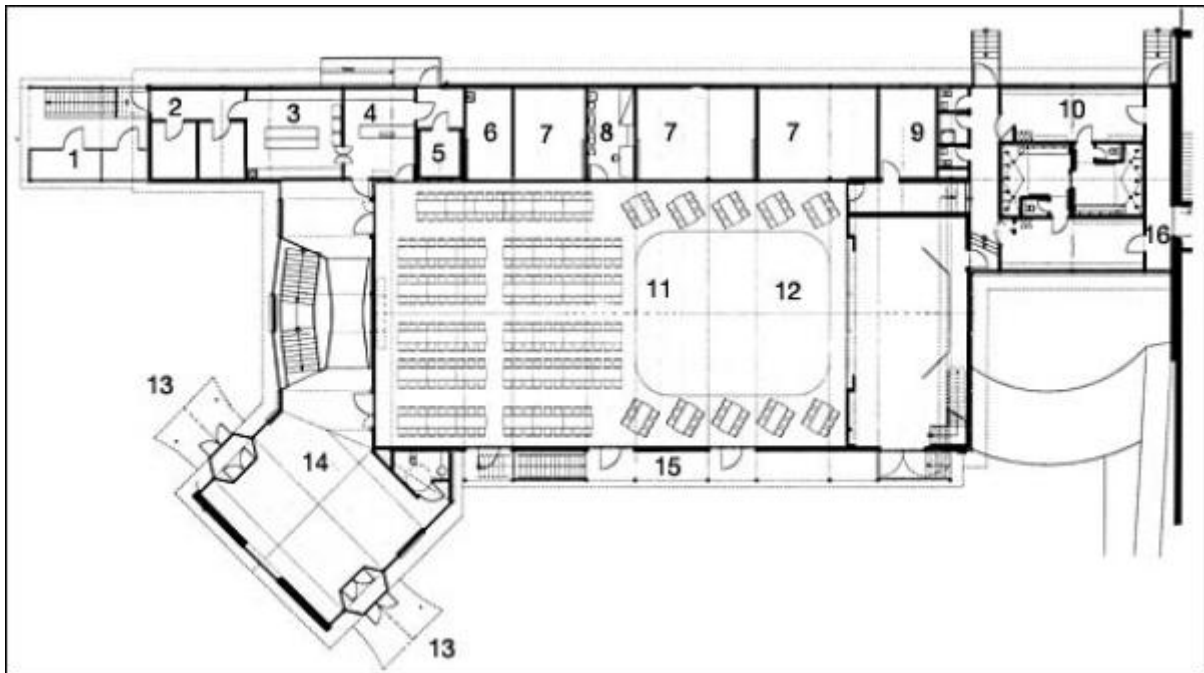
Bauwerk - Baukonstruktionen	2.900.000,00 DM
Bauwerk - Technische Anlagen	990.000,00 DM
Außenanlagen	400.000,00 DM
Ausstattung und Kunstwerke	590.000,00 DM
Baunebenkosten	660.000,00 DM
Gesamtkosten einschl. MwSt.	5.540.000,00 DM

### Abbildungen





## Zeichnungen



Erdgeschoss

### Legende:

1. Leergut
2. Lager
3. Küche
4. Ausschank
5. Kühlraum
6. Abstellraum
7. Geräte
8. Regie
9. Lager Bühne
10. Umkleide
11. Sporthalle + Festsaal
12. Bühne
13. Eingang Festsaal
14. Foyer
15. Vordach
16. Eingang Sporthalle